

Faune cavernicole du Var

Aven du Mistral

17/11/2018

N° base de données CDS83



Ordre

Famille

Nom scientifique

Lieu

Origine des photos

Chauves-Souris

MAMMIFERE

Chiroptère

Chiroptère : (du grec ancien kheír, main et ptéron, aile)



Chiroptère

Aven du Mistral

Rhinolophidae

JL Lamouroux

Rhinolophus hipposideros

Petit rhinolophe



Ordre

Famille

Nom scientifique

Lieu

Origine des photos

Nom commun

ARACHNIDE

Araignée

C
L
A
S
S
E



Araneae

Tetragnathidae

Meta menardi

Aven du Mistral

D. Sanguinetti

Nom commun

A
R
A
C
H
N
I
D
E



Araneae

Tetragnathidae

Metellina merianae

Aven du Mistral

D. Sanguinetti

Nom commun



A
R
A
C
H
N
I
D
E

Araneae

Agelenidae

Tegeneria sp.

Aven du Mistral

D. Sanguinetti

Tégénaire



A
R
A
C
H
N
I
D
E

Araneae

Tetragnathidae

Nom scientifique

Aven du Mistral

JL Lamouroux

Nom commun



A
R
A
C
H
N
I
D
E

Araneae

Tetragnathidae

Meta menardi

Aven du Mistral

JL Lamouroux

Nom commun

A
R
A
C
H
N
I
D
E



Araneae

Tetragnathidae

Meta bourneti

Aven du Mistral

D. Sanguinetti / JL Lamouroux

Nom commun



A
R
A
C
H
N
I
D
E

Araneae

Famille

Nom scientifique

Aven du Mistral

D. Sanguinetti

Toile d'araignée



A
R
A
C
H
N
I
D
E

INSECTE
Orthoptère
Lépidoptère
Coléoptère
Diptère
Trichoptère





Coléoptère

Carabidae Trechinae

Duvalius sp.

Aven du Mistral

C. Paul

Nom commun



Coléoptère : (du grec : koleos, étui, et ptéron, aile) Aile en étui protecteur qui protègent les ailes de vol



Coléoptère : (du grec : koleos, étui, et ptéron, aile) Aile en étui protecteur qui protègent les ailes de vol



Spécimen attaqué par des champignons Cordyceps



Coléoptère : (du grec : koleos, étui, et ptéron, aile) Aile en étui protecteur qui protègent les ailes de vol



Coléoptère : (du grec : koleos, étui, et ptéron, aile) Aile en étui protecteur qui protègent les ailes de vol



Diptère : (du grec : dis, deux et ptéron, aile) Deux ailes

Diptère

Mycetophilidae

Nom scientifique

Aven du Mistral

JL Lamouroux

Nom commun



I
N
S
E
C
T
E

Diptère : (du grec : dis, deux et ptéron, aile) Deux ailes



Trichoptère : (du grec : tricho, poil et ptéron, aile) poils sur les ailes



Trichoptère : (du grec : tricho, poil et ptéron, aile) poils sur les ailes



Lépidoptère : (du grec : lepis (lepidos) écaille et ptéron, aile) Ailes d'écailles chitineuses colorées



Lépidoptère : (du grec : lepis (lepidos) écaille et ptéron, aile) Ailes d'écailles chitineuses colorées



Lépidoptère : (du grec : lepis (lepidos) écaille et ptéron, aile) Ailes d'écailles chitineuses colorées

Ordre

Famille

Nom scientifique

Lieu

Origine des photos

Nom commun

ENTOGNATHE

Collembole

(machoire interne)





Collembola : (du grec : *colle*, colle et *embolon* : piston)



Ordre

Famille

Nom scientifique

Lieu

Origine des photos

Nom commun

CHAMPIGNONS ET MOISSISSURES

C
L
A
S
S
E



Ordre

Famille

Nom scientifique

Aven du Mistral

D. Sanguinetti / JL Lamouroux

Moisissures



Ordre

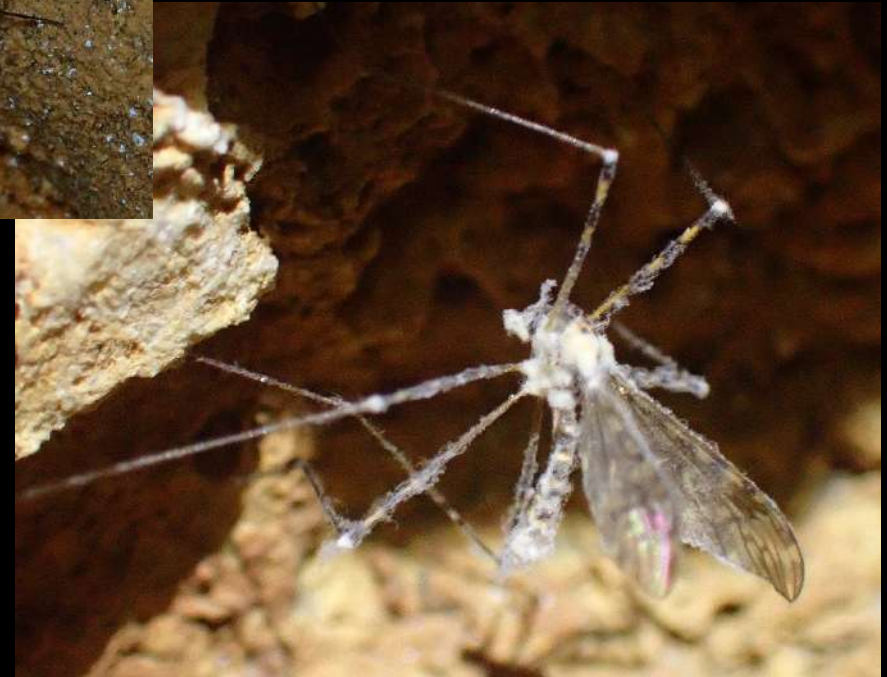
Famille

Nom scientifique

Aven du Mistral

D. Sanguinetti

Moisissures sur papillons



Ordre

Famille

Nom scientifique

Lieu

Origine des photos

Nom commun

VÉGÉTAL

C
L
A
S
S
E



Ordre

Aven du Mistral

Famille

D. Sanguinetti

Nom scientifique

Nom commun



Ordre

Famille

Nom scientifique

Lieu

Origine des photos

Nom commun

TRACES et AUTRE

C
L
A
S
S
E



Ordre

Famille

Nom scientifique

Aven du Mistral

D. Sanguinetti

Griffures



Ordre

Aven du Mistral

Famille

D. Sanguinetti

Nom scientifique

Corail fossile



Ordre

Famille

Nom scientifique

Aven du Mistral

D. Sanguinetti / JL Lamouroux

Ossements - molaire



Ordre

Famille

Nom scientifique

Aven du Mistral

D. Sanguinetti

Ossements



Ordre

Aven du Mistral

Famille

D. Sanguinetti

Nom scientifique

Ossement pris dans la calcite





Phalanges de
Chauves-souris

Diaporama : 26 - Faune Aven du Mistral –
Fichier n°3087016

Photos : C.&M. PAUL, D. SANGUINETTI, J.L. LAMOUROUX

Déterminations : J.L. LAMOUROUX, J. LIPS

La détermination est affaire de spécialistes, si vous notiez des erreurs,
n'hésitez pas à les faire remonter à la commission Biospéologie du Var.

