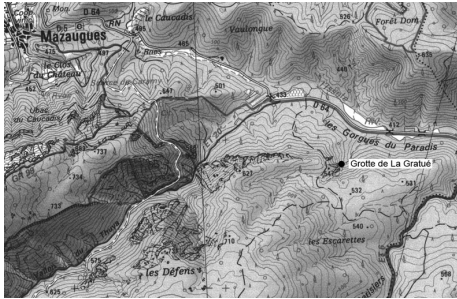


Nom : **Grotte de la Gratué (de la Falaise)**
 Commune : **Mazaugues**
 Massif : **La Sainte-Baume**
 Secteur : **Massif d'Agnis**
 Lieu-dit : **La Gratué**
 Géologie :
 Hydrologie :
 Inventeurs : Robert DURAND (CSM) le 28.04.1968
 CO² : non
 Cavité brochée : non
 Zone natura 2000 : oui
 Courant d'air : non
 Explorateurs : Club Spéléologique Méditerranéen (Tourves - La Seyne sur Mer)
 Bibliographie : SCM-CAF La Ste Baume souterraine
 1987 tome 2 p. 37 à 39 Bulletin
 CDS13 n°6 1994

Profondeur : 54m
 Développement : 520m
 Topographe : Georges Robert & Paul Pellegrin /
 C.Mistre & O.Navarrette 2016
 Carte IGN : 1/25000 - Cuers n° 3345 Est
 Coordonnées UTM/WGS84 :
 Coordonnées LambertIII :
 X=892.765 Y=3121.83 Z=460
 Date d'exploration : 1968
 Documents d'origine :
 Dernière modification : 16/03/2018
 Additif : SB.1990

Situation/accès :



De Mazaugues, prendre la D64 en direction de la Roquebrussanne. 2km après, au niveau d'un pont, prendre sur la droite une piste qui se transforme en sentier et remonte le lit d'un torrent jusqu'à l'entrée. Celle-ci est fermée par une grille dont la clef est gardée par le SC Tourves.

Description cavité :

La grotte commence par un étroit conduit incliné donnant accès à une galerie sableuse plus ou moins haute. Ensuite, 2 voûtes mouillantes précède une galerie remontante. Après 270m, par une escalade de 7m, on atteint une salle. Une étroite diaclase en part, constituée d'un puits incliné et de petits ressauts. Après une voûte basse, on atteint une remontée et un puits remontant de 15m.

Historique:(d'après Robert Durand)

La grotte a été découverte par moi le 28.04.1968. Son entrée bouchée par des éboulis fut désobstruée les 05.05.68 le 15.05.68 et le 01.09.68 par Yves Margaria et moi-même (club CSM de Tourves).

Arrêt au niveau de la 2eme voûte mouillante. La reprise des explos, topo et début de pompage avec pompe "Japy" de la 1ere partie s'est effectuée en 1972. En 1977 pompage des voutes par moto pompe prêtée par les pompiers de Brignoles avec Thierry Oudin, Michèle Durand, Michel Marchand, Martial Lecomte, X. Louazil, les frères Texier etc...

Passage de l'étroiture par M.Durand et M.Lecomte après la salle Blanche (1ere salle) en 1972 et découverte de la salle Eugène (2eme salle). Nombreux tirs pour agrandir l'étroiture. Les explos ont été effectuées jusqu'en 1986, arrêt sur puits remontant et siphon de sable. Jonction possible ?? avec le gouffre du Troll.

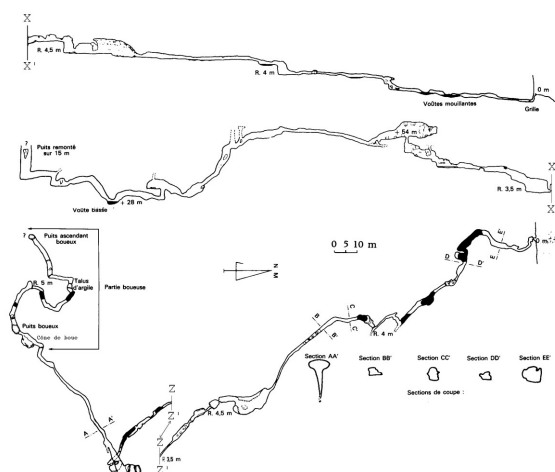
Toutes les explos furent menées par le CSM Tourves y compris pose de grille pour la protéger à la demande de la mairie, elle fut détruite par des spéléos marseillais... .

Nous comptons y revenir dans la décennie à venir pour faire la jonction espérée.

Actuellement équipée en tuyau de pompage et câble EDF.

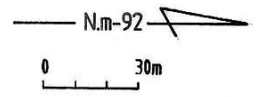
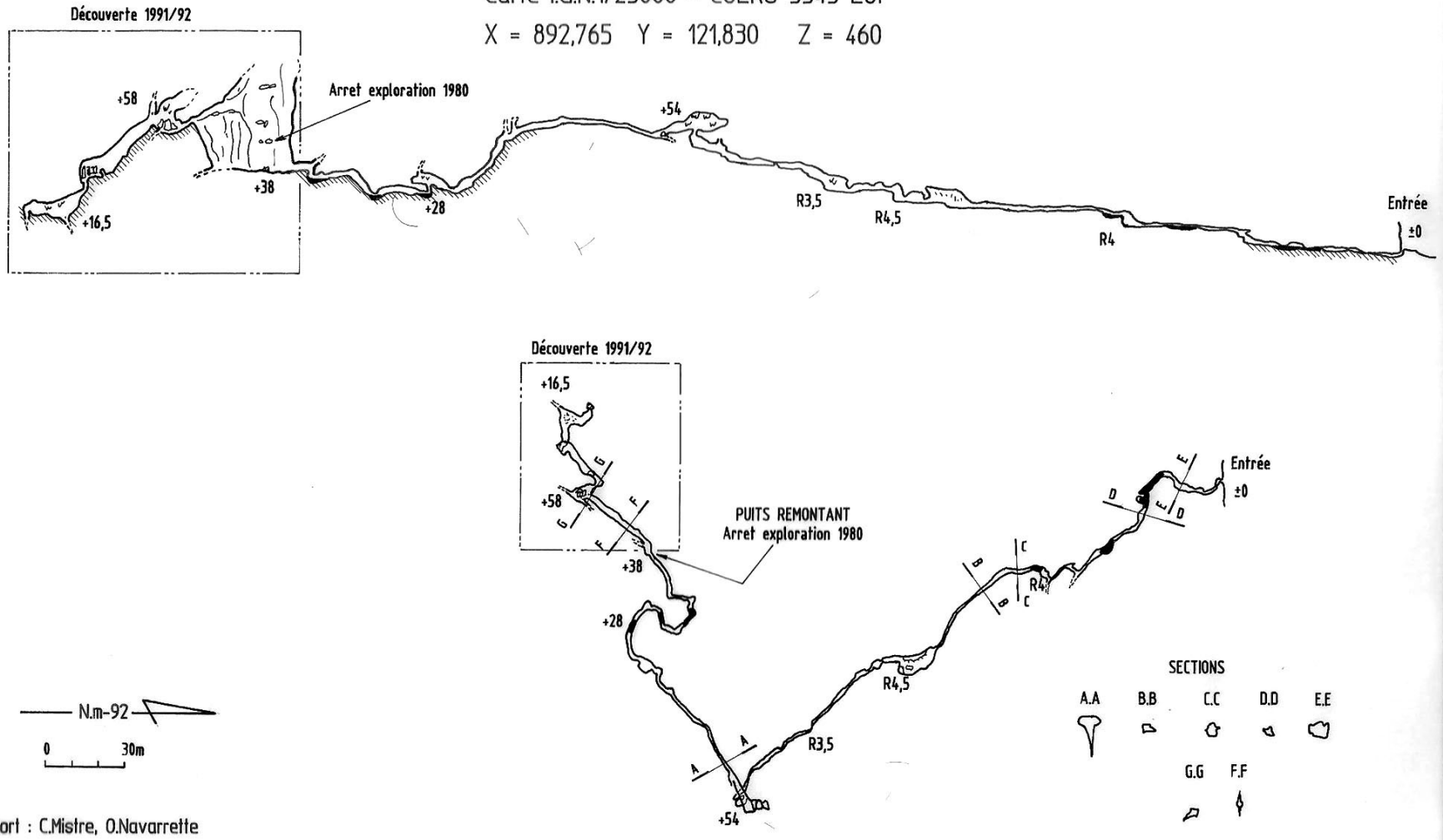
Lire la Campagne d'exploration (G.S.E.M et S.R.D) en document lié.

Topographie :



GROTTE DE LA GRATUE MAZAUGUES - VAR

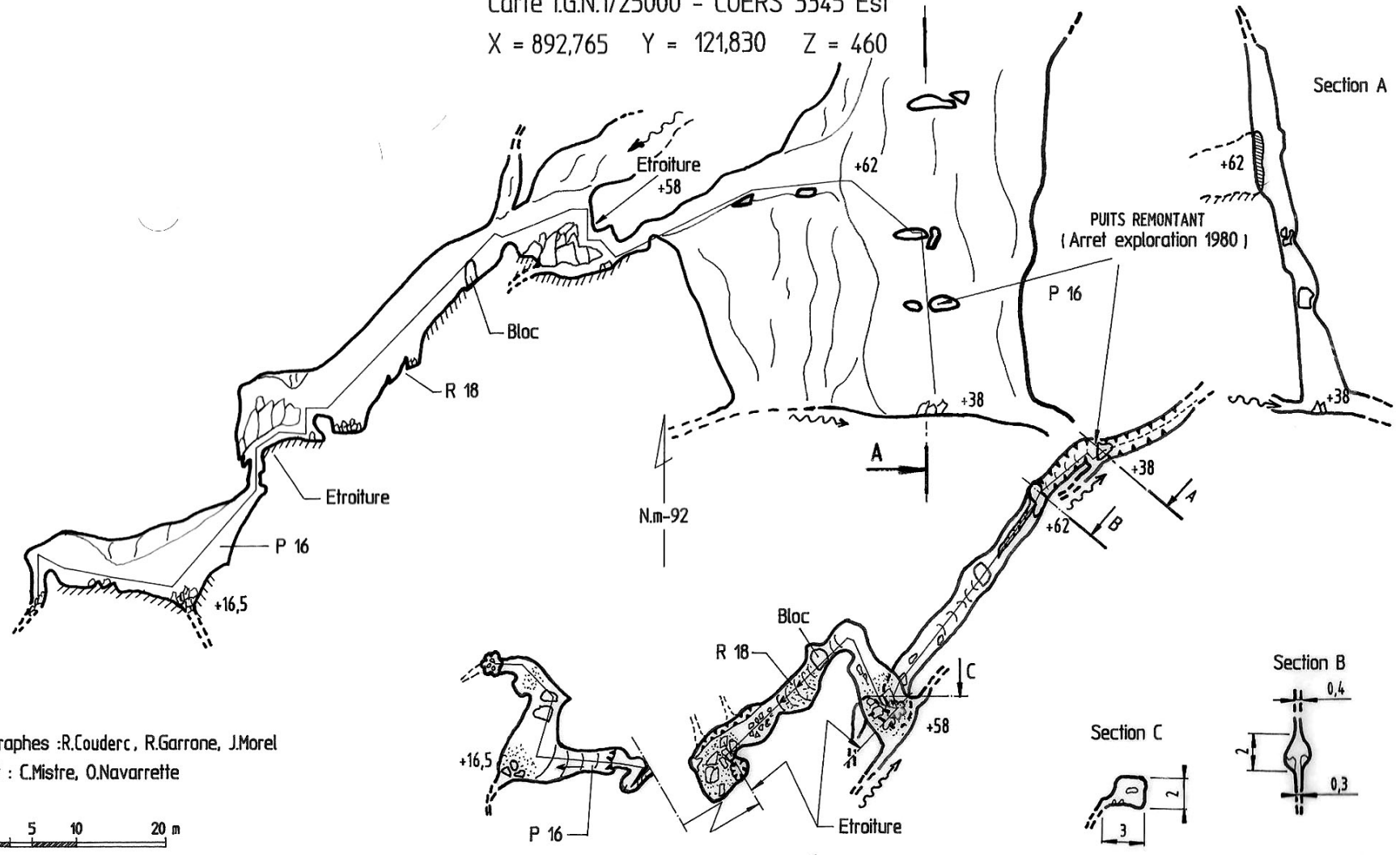
Carte I.G.N.1/25000 - CUERS 3345 Est
X = 892,765 Y = 121,830 Z = 460



Report : C.Mistre, O.Navarrette

GROTTE DE LA GRATUE MAZAUGUES - VAR

Carte I.G.N.1/25000 - CUERS 3345 Est
X = 892,765 Y = 121,830 Z = 460



Topographes : R.Couderc, R.Garrone, J.Morel
Report : C.Mistre, O.Navarrette

