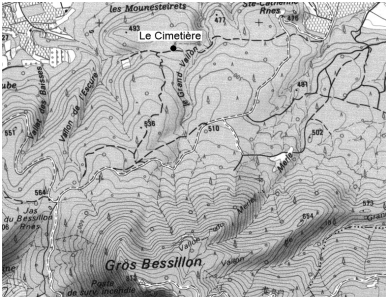


Nom : **Le Cimetière**  
 Commune : **Pontevès**  
 Massif : **Gros Bessillon**  
 Secteur : **Le Grand Vallon**  
 Lieu-dit : **Sainte Catherine**  
 Géologie :  
 Hydrologie :  
 Inventeurs : Bruno Antigny (le chasseur)  
 CO<sup>2</sup> : non  
 Cavité brochée : non  
 Zone natura 2000 : non  
 Courant d'air : non  
 Explorateurs : Jérôme Guy & Gildas Porcher  
 Bibliographie :

Profondeur : -11m  
 Développement : 15m  
 Topographe : Jérôme Guy (croquis d'explo)  
 Carte IGN : 1/25000 - Aups Salernes n° 3443 OT  
 Coordonnées UTM/WGS84 :  
 Zone=32T X=0264214 Y=04826101 Z=481  
 Coordonnées LambertIII :  
 X=902.465 Y=3145.841 Z=481  
 Date d'exploration : 18 février 2016  
 Documents d'origine : Jérôme Guy  
 Dernière modification : 26/02/2016  
 Additif : G.2016

### Situation/accès :



Il se trouve au bord d'une piste (praticable uniquement en 4\*4).

### Description cavité :

C'est Bruno Antigny (le chasseur) qui a découvert et indiqué cet aven.

L'aven a été protégé et entouré d'un grillage.

Une large entrée permet d'accéder à un plan légèrement incliné après une petite descente en rappel (4m environ) au pied de laquelle on trouve plusieurs squelettes: chèvre, sanglier, canidé, lapin...

En descendant au bas du plan incliné on tombe sur un petit ressaut qui débouche (coté gauche et après une étroiture) à une petit puits remontant.

Sur la droite, on voit un petit conduit impénétrable mais par lequel semble s'écouler l'eau.

### Topographie :

## Le Cimetière (Pontevès - 83)

Coord.  
 43,550598 ° N  
 6,081077 ° E

