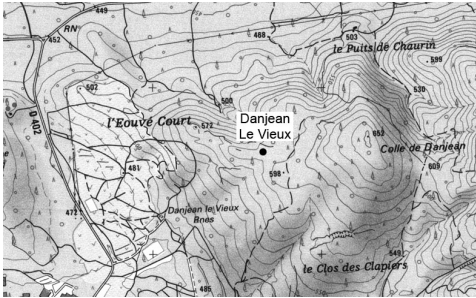


Nom : **Danjean le Vieux**
 Commune : **Signes**
 Massif : **Circuit du Castellet**
 Secteur : **Aven du Danjean**
 Lieu-dit : **Les Ruines de Danjean**
 Géologie :
 Hydrologie :
 Inventeurs : ACT
 CO² : non
 Cavité brochée : non
 Zone natura 2000 : oui
 Courant d'air : non
 Explorateurs : ACT
 Bibliographie :

Profondeur : -20m
 Développement : 0m
 Topographe : R.Z
 Carte IGN : 1/25000 - Le Castellet n° 3345 Ouest
 Coordonnées UTM/WGS84 :
 Zone=31T X=0728798 Y=04794505 Z=581
 Coordonnées LambertIII :
 X=882.656 Y=3113.614 Z=581
 Date d'exploration : 23/06/1963
 Documents d'origine : ACT
 Dernière modification : 21/03/2018
 Additif : SIB.1988

Situation/accès :



De l'intersection Signes - Marseille - Toulon, emprunter la D402 vers Toulon. Continuer sur 550m jusqu'à un espace vide. Suivre un chemin sur 250m. Là, une éminence, dite "Four à Chaux", se signale. continuer sur un petit sentier sur 60m. S'arrêter au niveau d'une murette en pierre sur le bord droit. L'entrée est en face de celle-ci, à 25m.

Description cavité :

Orifice au ras du sol et circulaire. Simple puits de 20m, érodé. La base du puits est colmatée d'éboulis. Une étroite diaclase s'allonge le long de la paroi. Deux départs, très étroits, permettent d'observer qu'elle se prolonge en un méandre de 6m.

Topographie :

